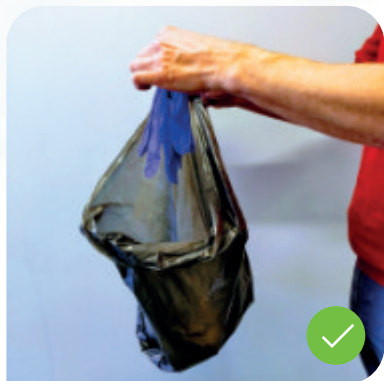


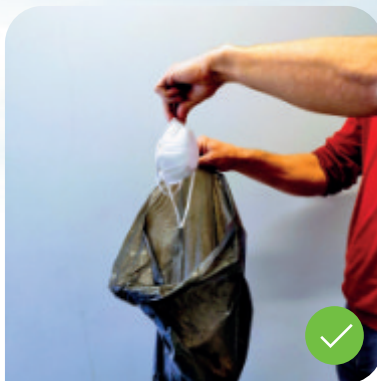
Jak postępować z odpadami w czasie epidemii koronawirusa?



Zakład Unieszkodliwiania Odpadów Komunalnych „Orli Staw” tel. +48 62 7365650 biuro@orlistaw.pl www.orlistaw.pl



Gdy jesteś chory lub przeziębiony chusteczki, rękawiczki i maseczki zapakuj do foliowej torebki i wrzuć do odpadów zmieszanych.



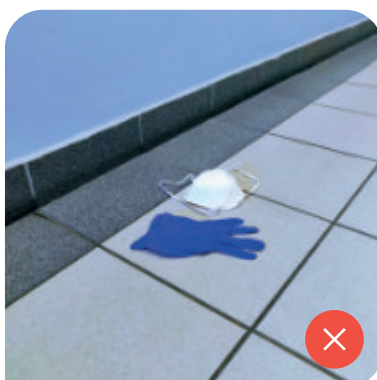
Wskazaniem jest, przed wyrzuceniem ich do wspólnego śmietnika, poddanie zużytych środków ochrony osobistej co najmniej trzydniowej kwarantannie w oddzielnym worku foliowym.



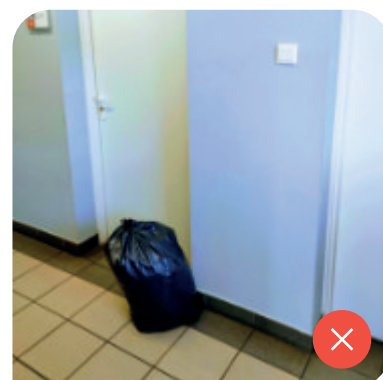
Używaj rękawiczek kiedy otwierasz drzwi altany, dotykasz klapy pojemnika podczas wyrzucania odpadów.



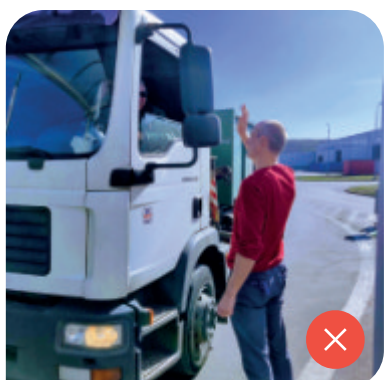
Po każdym wyrzuceniu odpadów dokładnie myj i dezynfekuj ręce środkami do tego przeznaczonymi.



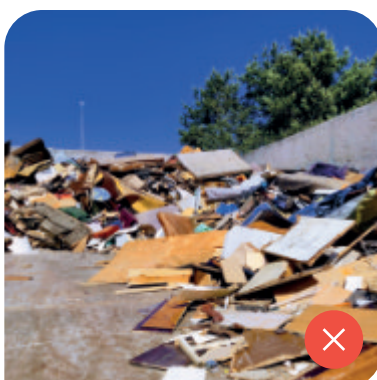
Skażone chusteczki, rękawiczki i maseczki leżące przy śmietnikach i na chodnikach stanowią ogromne zagrożenie dla innych osób.



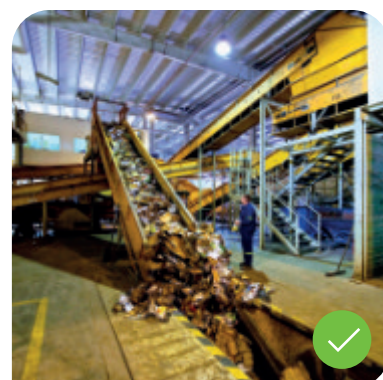
Nie zostawiaj swoich odpadów na korytarzach. Jest to niebezpieczne szczególnie w aktualnej sytuacji.



Ogranicz kontakt z pracownikami firm komunalnych. Nie narażaj ich na zakażenie wirusem. Możesz podziękować im za pracę z bezpiecznej odległości.



Ogranicz wytwarzanie odpadów wielkogabarytowych i remontowych. Ich odbiór może być utrudniony. W wielu gminach Punkty Selektywnego Zbierania Odpadów (PSZOK) są zamknięte lub ich działalność jest ograniczona.



Twoja prawidłowa segregacja odpadów ma wpływ na zdrowie i życie pracowników ZUOK „Orli Staw”.

Jak postępować z odpadami w czasie epidemii koronawirusa?



Zakład Unieszkodliwiania Odpadów Komunalnych „Orli Staw” tel. +48 62 7365650 biuro@orlistaw.pl www.orlistaw.pl



Pozostałe odpady segreguj według dotychczasowych zasad ich segregacji.